

N°56

# INFO

# NEUVILLE



## SEPTEMBRE 2013



## COVOITURER, POURQUOI PAS VOUS ?

*Comment transformer un trajet en voiture en un moment de convivialité tout en économisant ? En covoiturant tout simplement ! Covoiturer, c'est partager une voiture avec une ou plusieurs personnes effectuant un trajet similaire. Pour aller et rentrer du travail, mais aussi pour une sortie, un voyage...*

Dans le Grand Lyon, une plate-forme qui compte actuellement près de 10 000 inscrits met en relation les personnes effectuant le même trajet. Que vous soyez un automobiliste prêt à ouvrir votre portière ou un piéton intéressé, rendez-vous sur [www.covoiturage-grand-lyon.com](http://www.covoiturage-grand-lyon.com) ou sur l'application de téléphone mobile. Entrer en contact et se mettre d'accord sur les horaires, le prix partagé du trajet et le point de rencontre sont les 1<sup>ères</sup> étapes d'un covoiturage réussi. Un 1<sup>er</sup> essai pour vous assurer que cela vous convient. Et ça roule... de temps en temps ou au quotidien. Pour stationner votre véhicule ou retrouver votre covoitureur, trois aires sont présentes sur la commune : parkings de la gare, du bas port et Carnot. Alors tentez l'expérience ! Pratiquer le covoiturage une fois par semaine, c'est déjà 10 % de trafic en moins (étude ADEME). Tous les mois, ce sont 1 500 000 km qui ne sont pas parcourus, soit une économie de 5 400 tonnes de CO<sub>2</sub> par an et de 2 160 000 litres d'essence. Et pour le covoitureur, une économie annuelle de 1 627 € en moyenne.

Nouveauté : le stop covoiturage ([www.stop-covoiturage.fr](http://www.stop-covoiturage.fr)). Il consiste à partager des trajets en voiture sur des courtes distances en se plaçant à l'une des zones d'embarquement identifiées par un totem. Un moyen idéal pour finir son trajet jusqu'à son travail depuis la gare ou l'arrêt de bus, par exemple. Plusieurs totems sont déjà installés dans le Val de Saône, et bientôt à Neuville.

Venez vous renseigner sur le stand du Forum des Associations le 7 septembre à l'Espace Jean Vilar.

## Plan de Déplacements Inter-Entreprises, un défi pour l'avenir.

J'ai souhaité que la commune s'engage activement dans le dispositif « PDIE » mis en place par le Syndicat de communes Territoire Saône Mont d'Or. Une convention de partenariat vient d'être signée entre notre ville et cet organisme.



L'objectif est clair : apporter, dans le cadre d'un plan d'actions défini, des solutions pérennes en matière de mobilité qui soient respectueuses de l'environnement. Il s'agit

d'entraîner un report modal des salariés vers des moyens de transport alternatifs à la voiture individuelle.

Participer à la réduction de la congestion des infrastructures routières, à améliorer la sécurité routière (diminution des risques d'accidents sur la route) et à améliorer la qualité de vie de chacun d'entre nous (moins de pollution et de bruit liés à la circulation automobile) font aussi partie de notre politique volontariste en matière de développement durable. Pour passer des discours aux actes, la commune a participé pour la 1<sup>ère</sup> fois, le 6 juin dernier, au Challenge Mobilité Rhône-Alpes organisé par la Région et l'ADEME : 50 % du personnel communal a joué le jeu en utilisant ce jour-là tout autre moyen que la voiture pour le trajet domicile-travail et Neuville se classe à la 1<sup>ère</sup> place des communes participantes pour les établissements de 50 à 249 salariés. Une première initiative riche d'enseignements pour participer à la construction d'un avenir propre et sain pour chacun.

Votre Maire,  
Jean-Claude Ollivier

## > Médiathèque J. Brel

**Mercredi 11 à 10h30** : « Bébés lecteurs » (0-3 ans) et à **11h**, « Temps du conte ».

**Vendredi 13 à 19h** : accueil de Karine Giebel, auteur de romans policiers (partenariat Maison Jaune).

**Mercredi 18 à 10h30** : « Musicontes ».

**Vendredi 20 à 18h** : « Comptoir des livres » sur les lectures d'été.

**Mercredi 25** : spectacle-atelier pour les 4-7 ans "Le potager musical".

## > Faites de la propreté

**Mercredi 18 après-midi** : animations environnement tout public gratuites dans le parc d'Ombreval.

## > Fête de la gastronomie

**Vendredi 20 de 7h30 à 12h30** : venez déguster une

recette du chef neuvillois Gilles Bertaud, concoctée avec un ingrédient de saison, et jouer sur le stand de l'ADPM sur le marché.

[www.Mtonmarche.com](http://www.Mtonmarche.com).



## > Navette S14

**Lundi 2** : la navette intra-muros S14 reprend son service. Pour l'utiliser gratuitement, créez ou renouvelez votre carte « résident neuvillois » à l'accueil de la mairie. Les anciennes cartes ne seront plus acceptées.

## > Grandir à Neuville

Le pôle « Education Enfance Jeunesse » ré-ouvre le **lundi 26 août**. Venez-vous informer sur tous les services proposés par la commune à destination des 0-18 ans.

### Nouveauté à la rentrée : l'accueil de loisirs périscolaire.

Si vous ne l'avez pas encore fait, pensez à inscrire vos enfants pour les accueils du matin, du midi et/ou du soir directement auprès du pôle.

Contact : 04 72 08 37 10

[pole.enfance@mairie-neuillesursaone.fr](mailto:pole.enfance@mairie-neuillesursaone.fr).



## > Forum des Associations

**Samedi 7 de 9h à 16h** à l'Espace Jean Vilar : rencontrez les associations culturelles, sportives et sociales de la commune et les services municipaux (plan dans le flyer ci-joint). Animations gratuites pour les enfants et petite restauration.

**L'accueil de la mairie du samedi matin** sera délocalisé à l'Espace Jean Vilar.

## > Passeport Réussite 2013-2014

Une bourse annuelle offerte (sous conditions) aux étudiants neuvillois.

**Dossier disponible au pôle ou téléchargeable sur [www.mairie-neuillesursaone.fr](http://www.mairie-neuillesursaone.fr) à retourner avant le lundi 14 octobre.**

## > Pass' Sport Culture

Pour les CM1-CM2 des écoles publiques de Neuville et les neuvillois d'autres écoles.

**Retrait au pôle à partir du 26 août et au Forum des Associations.**

## > Le Contrat Éducatif Local, c'est génial !

**Semaine du 30** : début des activités.

### • Pour les écoles :

**Mercredi 11 de 9h30 à 11h30** :

essai à l'école élémentaire de la Tatière.

**Inscriptions jusqu'au lundi 16.**

### • Pour le collège Jean Renoir :

**Vendredis 6 et 13, le midi** :

démonstrations, rencontres avec les intervenants, distribution des dossiers d'inscription.

**Inscriptions vendredis 13 et 20 à 12h.**

## > Saucona Raid

**Samedi 28 et dimanche 29** :

**9<sup>e</sup> édition**. 5 épreuves multisports (course à pied, VTT, canoë, course d'orientation et surprises) en équipe pour jeunes et adultes.

Le Saucona est organisé par une association locale les Gônes Raideurs, avec le concours de la commune

**Plus d'informations sur : [www.raid-saucona.fr](http://www.raid-saucona.fr).**

## > Service jeunesse

**A partir du 24** : réouverture.

## > Journées Européennes du Patrimoine

**Samedi 14 de 14h à 18h et dimanche 15 de 9h30 à 18h** :

visite du Nymphée, des caves du château d'Ombreval avec le concours des Amis du Vieux Neuville et exposition sur les monuments disparus sous le péristyle de la mairie.

**Du 13 septembre au 20 octobre** :

exposition photos dans le parc d'Ombreval sur les cafés-hôtels et restaurants disparus.



## > L'interview du mois Eric Michel

adepte du covoiturage



« J'habite à 70 km de Neuville et je travaille ici. Pour venir, je prends le train jusqu'à Lozanne, puis je covoiture jusqu'à Neuville avec une de mes collègues. J'ai choisi de faire le trajet ainsi car cela prend quasiment le même temps qu'en voiture, mais c'est un gain financier important, d'autant que mon employeur prend en charge 50% de mon abonnement TER. Le trajet uniquement en train prendrait plus de temps et serait compliqué : 3 correspondances, avec le stress d'en manquer une.

En plus, ainsi c'est convivial. Avec ma collègue, nous ne travaillons pas dans le même bâtiment et cela nous a permis de faire connaissance. Nous nous sommes mis d'accord sur le coût du trajet commun et je tiens un livret de bord pour la payer tous les mois. »





# INFO ASSOCIATIONS >>>

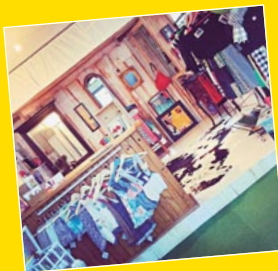
## CULTURE ET LOISIRS

### > A.R.T.

**Vendredi 6 à partir de 18h30** : vernissage de la nouvelle exposition à la boutique associative, 2 rue Lucie Guimet.

### > Chorale La Ritournelle

**Les lundis de 19h30 à 21h30, à partir du 9** : venez assister à l'une des répétitions (sans engagement) à la Maison de la Musique. Contact : Suzanne Renfer au 04 78 98 27 34.



### > Groupe Mycologique du Val de Saône - GMVS

**Lundis 9, 16, 23 et 30 à partir de 18h30** : séance de déterminations mycologiques au siège 11 avenue Gambetta.

### > Maison des Jeunes et de la Culture - MJC

**Du 7 au 19** : exposition dessin-peinture-aquarelle-sculpture-art textile. Vernissage le vendredi 6 à 18h. Entrée libre.

**Dimanche 1<sup>er</sup>** : randonnée « St Sorlin en Bugey », 20 km, bon marcheur. Rdv à la MJC à 8h. Contact : Jacqueline au 04 78 23 06 42.

**Dimanche 15** : randonnée « Poule les Echarmeaux », 20 km, moyen marcheur. Rdv à la MJC à 8h30.

**Lundi 23** : rentrée des activités.

**Dimanche 29** : randonnée « Le saut du Gier Pilat », 20 km, très bon marcheur. Rdv à la MJC à 8h.

### > Théâtre des Bords de Saône - TBS

**Lundi 30** : début de la 8<sup>ème</sup> édition du Repaire des Margoulettes dans le cadre de la Semaine de l'Enfance et de la Citoyenneté, à l'Espace Jean Vilar. Renseignements : t.b.saone@wanadoo.fr.



### > Office de la Culture et de la Communication - OCC

Centre Musical : **inscription le 4 de 14h à 19h30** pour les anciens élèves à la Maison de la Musique, **le 10 de 17h à 20h et le 11 septembre de 14h à 19h30** pour les nouveaux. Permanence de l'animatrice à l'OCC pour les activités créatrices : le 10 de 14h à 19h et le 11 de 10h à 12h30 et de 14h à 17h.

## SOCIAL/SANTÉ

### > Centre d'Information sur les Droits des Femmes et des Familles - CIDFF

**Judi 12 de 9h à 11h** : réunion d'information au 2 bis rue Curie concernant « Tremplin vers l'emploi », une action destinée aux femmes pour rencontrer d'autres personnes, reprendre confiance en elles, découvrir différents secteurs d'activités et construire un projet professionnel. Contact : 04 78 88 02 49 - rillieux.contact@cidffrhone.fr.

### > Confédération Syndicale des Familles - CSF

**Les lundis et vendredis de 14h à 17h, les samedis de 10h à 12h, à partir du 1<sup>er</sup>** : permanences pour l'accompagnement éducatif et scolaire et la recherche de personnes en capacité d'assurer cet accompagnement (toutes matières, niveau primaire et collège). A l'Espace Familles, 2 rue Rey Loras.

### > Secours Catholique

**Mardi 3 à 12h** : Déjeuner convivial organisé par l'équipe d'accueil.  
**Tous les mardis de 9h30 à 11h** : café d'accueil.  
Local : 1 rue Gacon. Contact : 06 38 36 87 48

### > Secours Populaire

**Tous les mercredis et samedis matin de 8h30 à 11h 30** : accueil.  
**Les mercredis 4 et 18, les samedis 14 et 28 de 9h à 11h 30** : friperie et brocante.

## Renseignements utiles

### • CentreNeuVille

8, rue Pierre Dugelay  
Tél. : 09 62 37 90 30

### • Cinéma REX

4, avenue du 11 novembre  
Tél. : 04 78 91 24 37

### • Espace Jean Vilar

Place Charles de Gaulle  
Tél. 04 78 91 61 44

### • MJC

Place du 8 Mai  
Tél. : 04 78 91 27 28  
mjcneuville@wanadoo.fr

### • OCC

Espace Margerand  
(entrée rue Pierre Dupont)  
11, avenue Gambetta  
Tél. 04 78 91 60 35

### • Restos du cœur

Espace Margerand  
Tél. 09 66 01 53 57

### • Secours populaire

Espace Margerand  
(entrée rue Bossuet)  
Tél. 04 72 08 98 27

## CentreNeuVille : gestion de centre-ville

Les commerçants de Neuville-sur-Saône lancent à la rentrée leur nouvelle carte fidélité A'Tout Neuville. Cette



carte moderne et innovante vous permettra de recevoir en ligne via votre mobile et internet les dernières actualités et offres de vos boutiques du centre-ville. Simple et efficace d'utilisation A'Tout Neuville récompensera la fidélité des clients. Pour plus d'informations, contactez CentreNeuVille au 04 78 58 80 14.





# INFO ASSOCIATIONS >>>

## SPORT

### > Arquebusiers du Lyonnais

**Samedi 7 de 9h à 12h et de 14h à 18h et dimanche 8 de 9h à 12h et de 14h à 16h :** concours annuel de tir à l'arme ancienne au stand de Neuville, ouvert aux visiteurs.



### > BMX

**Samedi 7 de 10h à 17h :** journée portes ouvertes Venez découvrir ce sport. Rendez-vous sur la piste de bicross en bords de Saône.

### > Boule Neuilloise de l'Etang - BNE

**Lundi 2 à 14h :** le boulodrome au Complexe Sportif de l'Etang ré-ouvre ses portes.

### > Club de Pétanque Neuilloise - CPN

**Dimanche 1<sup>er</sup> :** Grand prix de Neuville-sur-Saône, concours officiel, licences obligatoires. Au Complexe sportif de l'Etang, à 9h : tête-à-tête, à 14h : doublettes.

**Dimanche 8 à partir de 9h30 :** But d'honneur du club pétanque neuillois pour les licenciés et membres, puis repas à 12h30.

### > Danse Entrechats

**A partir du lundi 2 :** reprise des cours modern' jazz, street jazz et hip hop pour enfants, ados, adultes, filles et garçons, avec des professeurs diplômés.

Renseignements et inscriptions :  
41, rue de la République  
06 75 60 12 07 - 04 72 08 96 60.

### > Danse en Val de Saône

**Le 4 de 16h à 19h :** inscriptions à l'école de danse classique jeune ballet, tous niveaux, à partir de 4 ans. Préparation aux concours et grandes écoles. Au 11 rue Gambetta (à proximité du lycée Bellegarde).

Renseignements : 04 78 91 60 25 - 06 60 96 43 04 - [www.danseenvaldesaone.fr](http://www.danseenvaldesaone.fr)

### > Neuville Gym

**Vendredi 13 de 9h à 12h :** matinée portes ouvertes au gymnase spécialisé Tête Noire. Venez découvrir nos activités et vous inscrire.

### > New FitDanse

L'association propose de nombreux cours avec comme nouveautés cette année : bokwa fitness, zumba toning et zumba. Essais possibles à partir du 9.  
Contact : [newfitdanse@free.fr](mailto:newfitdanse@free.fr) - 06 52 15 82 70 - [www.new-fitdanse.fr](http://www.new-fitdanse.fr).

### > Tennis club

**Mercredi 11 de 10h à 12h et de 15h à 17h et le samedi 14 de 10h à 12h :** permanence d'inscriptions.

**Lundi 16 :** début des cours enfants.

## DIVERS

### > Eglise protestante évangélique

**Dimanche 1<sup>er</sup> :** reprise des activités.

En date du	Septembre en bref
1	<ul style="list-style-type: none"> <li>• Randonnée, MJC</li> <li>• Grand Prix, Club de Pétanque</li> </ul>
3	<ul style="list-style-type: none"> <li>• Déjeuner convivial, Secours Catholique</li> </ul>
6	<ul style="list-style-type: none"> <li>• Vernissage, A.R.T.</li> </ul>
7	<ul style="list-style-type: none"> <li>• Forum des Associations, Commune</li> <li>• Début exposition Arts Plastiques, MJC</li> <li>• Concours Tirs, Arquebusiers du lyonnais</li> <li>• Portes-ouvertes, BMX</li> </ul>
8	<ul style="list-style-type: none"> <li>• Concours Tirs, Arquebusiers du lyonnais</li> <li>• But d'honneur, Club de pétanque</li> </ul>
9	<ul style="list-style-type: none"> <li>• Déterminations mycologiques, GMVS</li> </ul>
11	<ul style="list-style-type: none"> <li>• Bébés lecteurs et Temps du conte, Médiathèque</li> </ul>
12	<ul style="list-style-type: none"> <li>• Réunion information « Tremplin vers l'emploi », CIDFF</li> </ul>
13	<ul style="list-style-type: none"> <li>• Accueil d'auteurs, Médiathèque</li> <li>• Portes-ouvertes, Neuville Gym</li> </ul>
14	<ul style="list-style-type: none"> <li>• Journées Européennes du Patrimoine, Amis du Vieux Neuville</li> <li>• Début de l'exposition, Commune</li> </ul>
15	<ul style="list-style-type: none"> <li>• Journées Européennes du Patrimoine, Amis du Vieux Neuville</li> <li>• Randonnée, MJC</li> </ul>
16	<ul style="list-style-type: none"> <li>• Déterminations mycologiques, GMVS</li> </ul>
18	<ul style="list-style-type: none"> <li>• Musicontes, Médiathèque</li> <li>• Faites de la propreté, Grand Lyon et Commune</li> </ul>
20	<ul style="list-style-type: none"> <li>• Fête de la gastronomie, Commune et ADPM</li> <li>• Comptoir des livres, Médiathèque</li> </ul>
23	<ul style="list-style-type: none"> <li>• Déterminations mycologiques, GMVS</li> </ul>
25	<ul style="list-style-type: none"> <li>• Spectacle-atelier, Médiathèque</li> </ul>
26	<ul style="list-style-type: none"> <li>• Conseil Municipal, Municipalité</li> </ul>
28	<ul style="list-style-type: none"> <li>• Saucona Raid, Gônes Raideurs</li> </ul>
29	<ul style="list-style-type: none"> <li>• Saucona Raid, Gônes Raideurs</li> <li>• Randonnée, MJC</li> </ul>
30	<ul style="list-style-type: none"> <li>• Déterminations mycologiques, GMVS</li> <li>• Théâtre Repaire des Margouettes, TBS</li> </ul>



**IMPORTANT :** toute demande de communication à paraître sur l'INFO NEUVILLE doit parvenir impérativement en mairie avant le 8 du mois précédant la parution.

